



PROGETTO STRUTTURALE DELLE OPERE IN C.A.
muro di contenimento in c.a. Hmax 1.10 m

data : Aprile 2018

RUP: Arch. Elisa Scalabroni

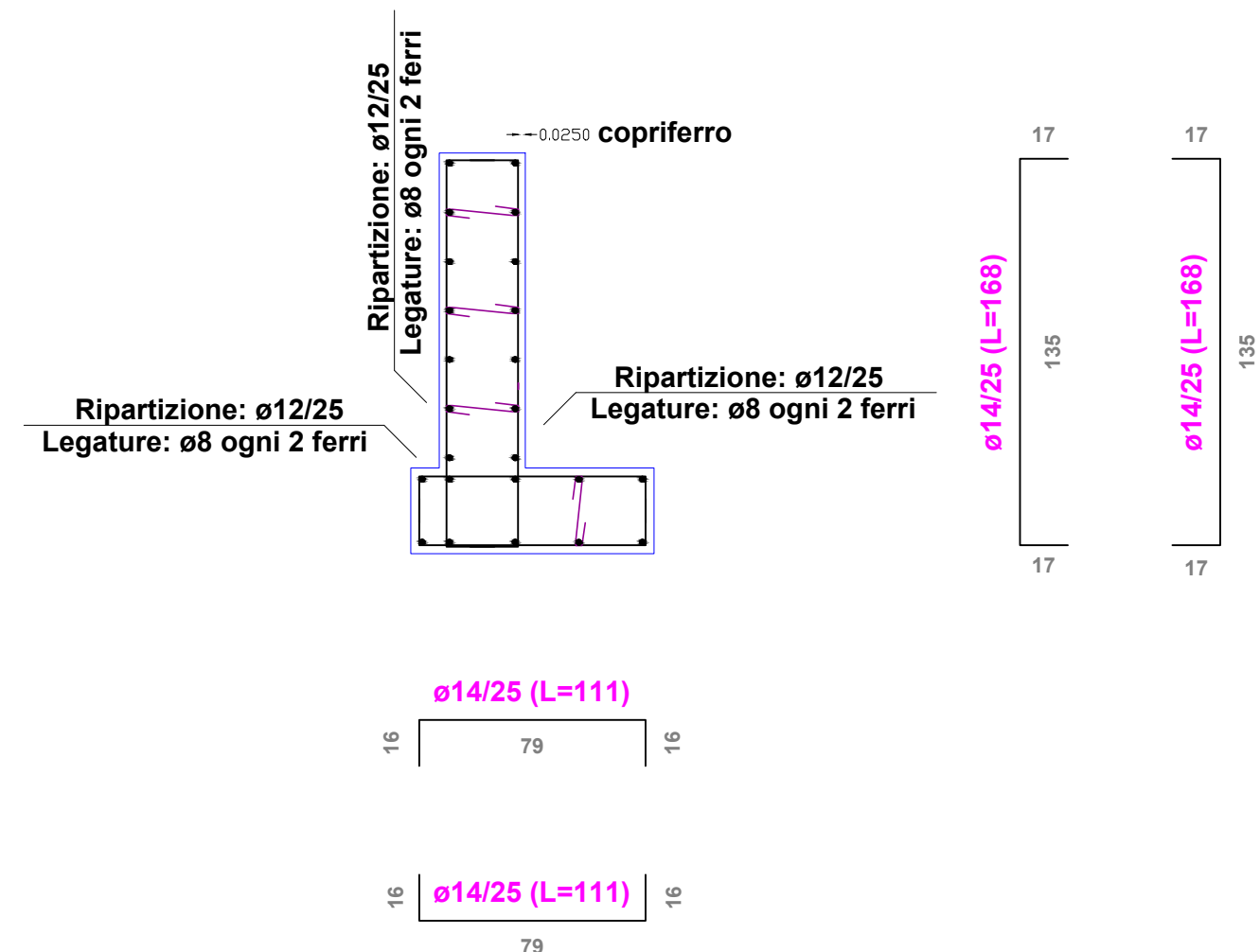
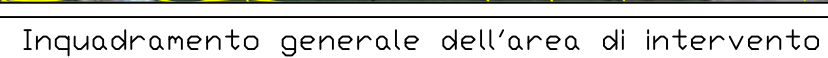


TABELLA MATERIALI OPERE IN C.A.									
elementi strutturali			identificativo del materiale						
STRUTTURE IN ELEVAZIONE VERTICALI (cavalamento muro)			calcestruzzo C30/35 classe di esposizione XC2 eccetto B450C ad aderenza migliorata						
			V_{Ed}	E	R_{yk}	V_{yk}	V_{yk}	V_{yk}	V_{yk}
			18.500	21.000	20.50	1,50	16.44	1,32	
STRUTTURE DI FONDAZIONE (fondazione muro)			calcestruzzo C30/35 classe di esposizione XC2 eccetto B450C ad aderenza migliorata						
			V_{Ed}	E	R_{yk}	V_{yk}	V_{yk}	V_{yk}	V_{yk}
			18.500	21.000	85.700	456,00	391,30	1,32	